

Sfeervol wonen



WAGENINGEN | Plevierenweide 4

vraagprijs € 339.000 k.k.


Jeltes ten Hoor
makelaars

0317-421225 | info@jeltes-tenhoor.nl
www.jeltes-tenhoor.nl

Kenmerken & specificaties



| | |
|---------------------|--|
| Bouwjaar: | 1978 |
| Soort: | eengezinswoning |
| Kamers: | 4 |
| Inhoud: | 375 m ³ |
| Woonoppervlakte: | 88 m ² |
| Perceeloppervlakte: | 134 m ² |
| Externe bergruimte: | 7 m ² |
| Verwarming: | c.v.-ketel |
| Isolatie: | dakisolatie, vloerisolatie, gedeeltelijk dubbel glas |
| Energie-label: | - |

Omschrijving

Keurige TUSSENWONING met zonnige TUIN en vrijstaande stenen BERGING

Omschrijving:

Keurig onderhouden tussenwoning gelegen aan een rustig woonerf met voornamelijk bestemmingsverkeer. De woning beschikt over drie slaapkamers, sfeervolle woonkamer met veel lichtinval, fraaie badkamer, parkeerplaats op eigen terrein en achtertuin op het zuiden. De woonwijk is ruim opgezet met veel groen en kindvriendelijk. Op korte afstand van de woning treft u diverse voorzieningen als scholen, kinderopvang, supermarkt en speelvoorzieningen. Gunstige ligging ten opzichte van uitvalswegen A12 en A50.

Indeling:

Begane grond: entree; meterkast; gang; toilet met fontein; trapkast; dichte keuken in L-opstelling geplaatst en v.v. koelkast, vriezer, vaatwasser (defect), afzuigkap, keramische kookplaat, oven en wasmachine aansluiting; woonkamer met deur naar de tuin.

1e verdieping: overloop; slaapkamer I met wastafel; slaapkamer II; slaapkamer III over de volle breedte; badkamer tot plafond betegeld en v.v. wastafelmeubel, wandcloset en half ronde douchecabine met thermostaat kraan.

2e verdieping: vlizotrap naar zolderruimte met dakvenster, cv ketel Nefit Trendline HR 2015.

Bijzonderheden:

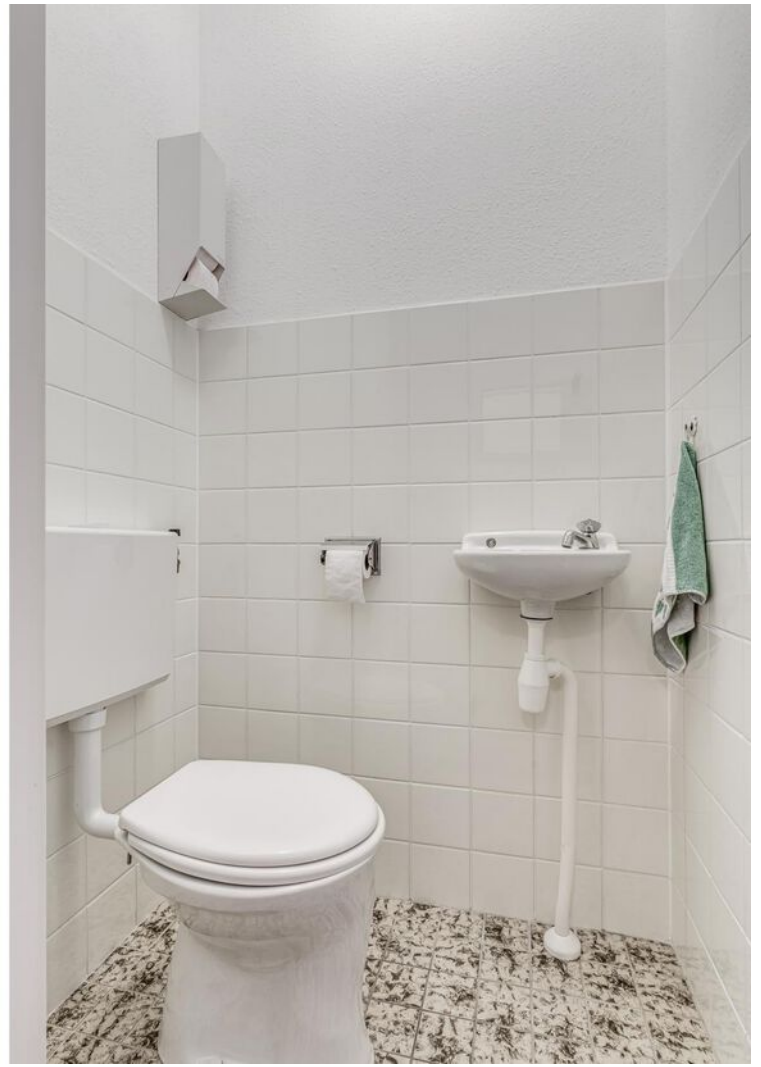
- Tussenwoning met vrijstaande stenen berging
- Parkeren op eigen terrein
- Royale tuin op het zuiden
- Keurige badkamer
- Woonkamer met houtenvloer
- Mogelijkheid voor het realiseren voor een extra verdieping
- Kindvriendelijke en rustige woonomgeving
- Centrale ligging

















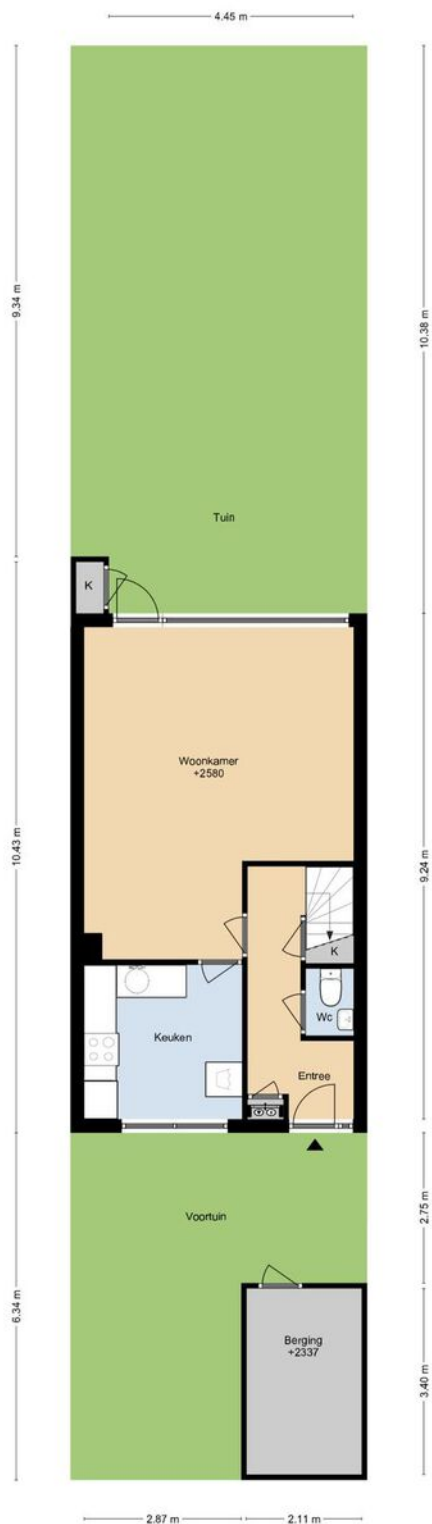






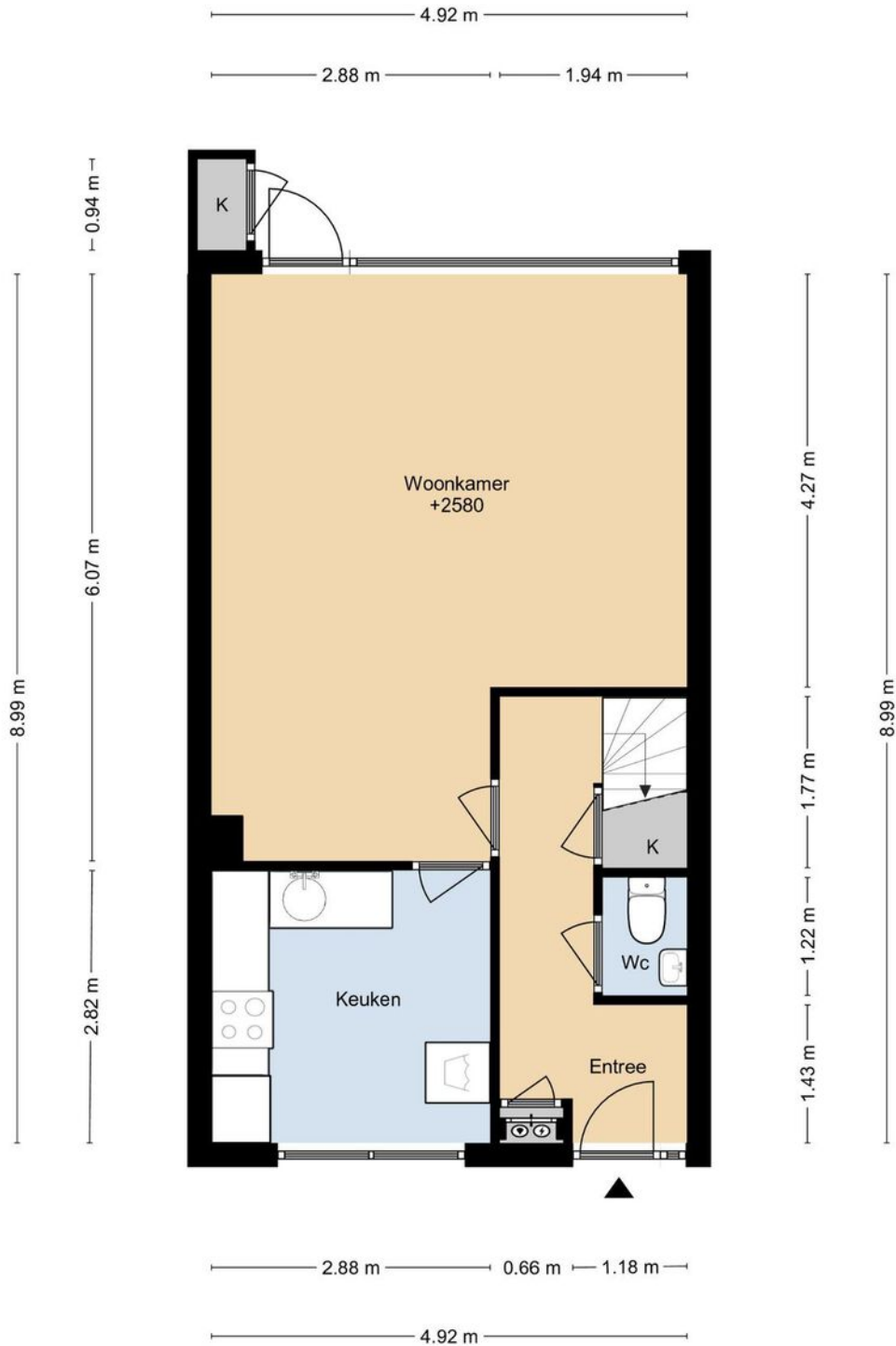
Plattegrond

PLEVIERENWEIDE 4 SITUATIE



Plattegrond

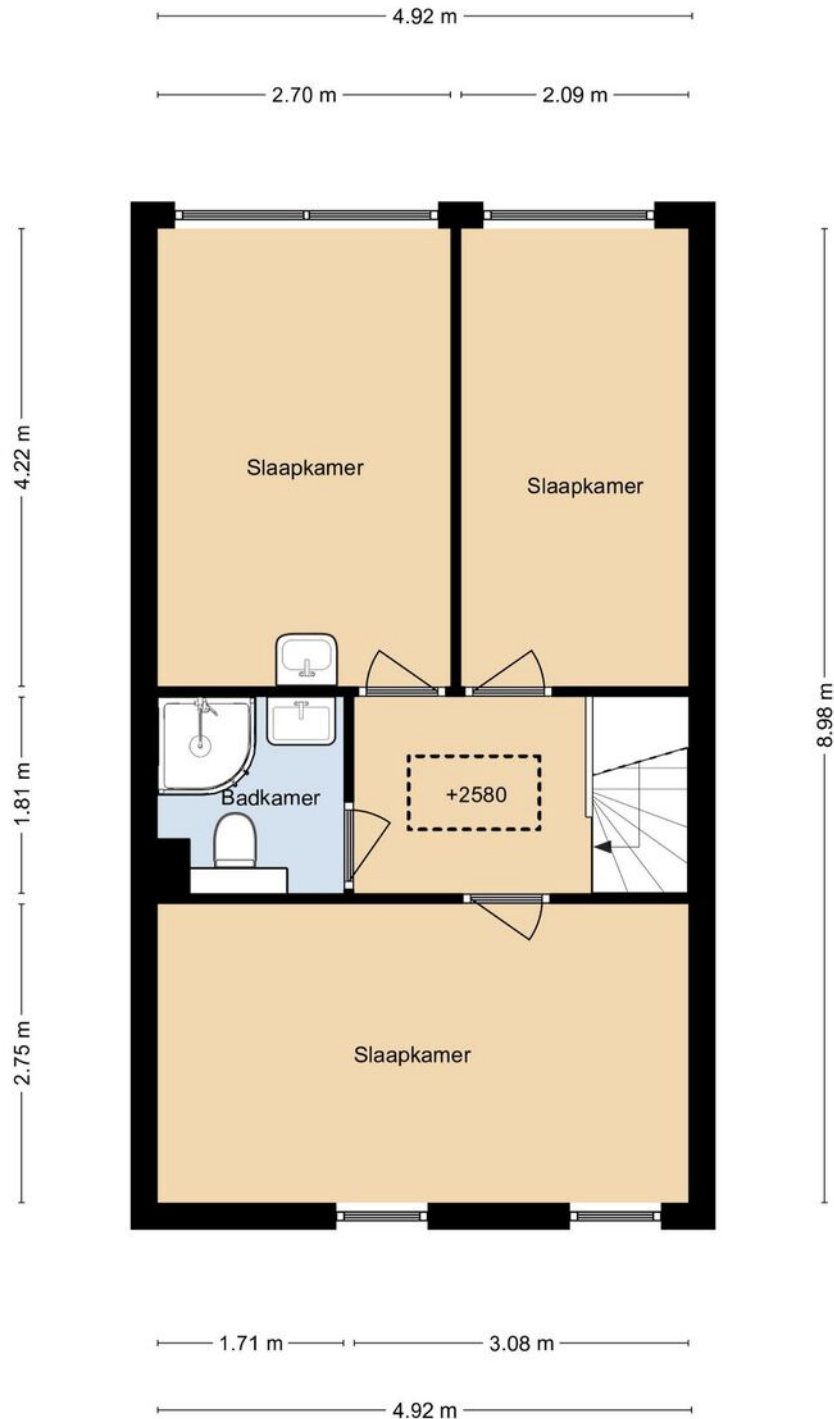
PLEVIERENWEIDE 4 BEGANE GROND



DEZE PLATTEGRONDEN ZIJN MET DE GROOTSTE ZORG
SAMENGESTELD EN DIENEN TER INDICATIE.
ER KUNNEN GEEN RECHTEN AAN WORDEN ONTLEEND.
© WWW.DROOMHUIS360.NL

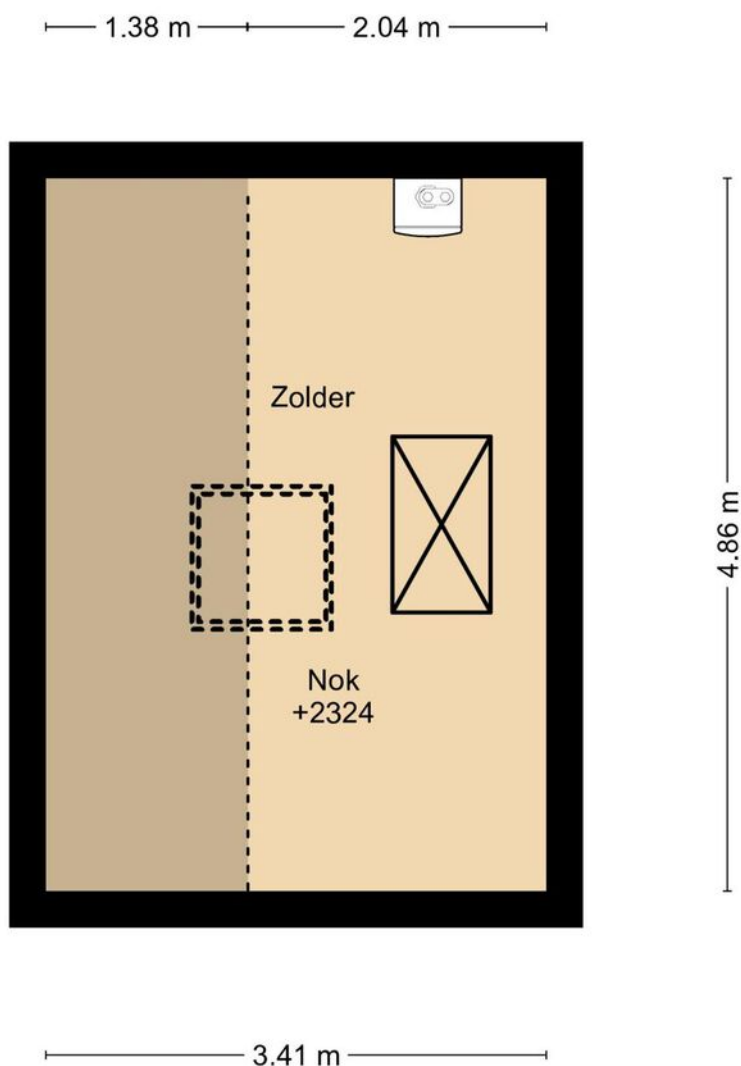
Plattegrond

PLEVIERENWEIDE 4 1E VERDIEPING



Plattegrond

PLEVIERENWEIDE 4 2E VERDIEPING



Kadastrale kaart

Kadastrale kaart

Uw referentie: JTH



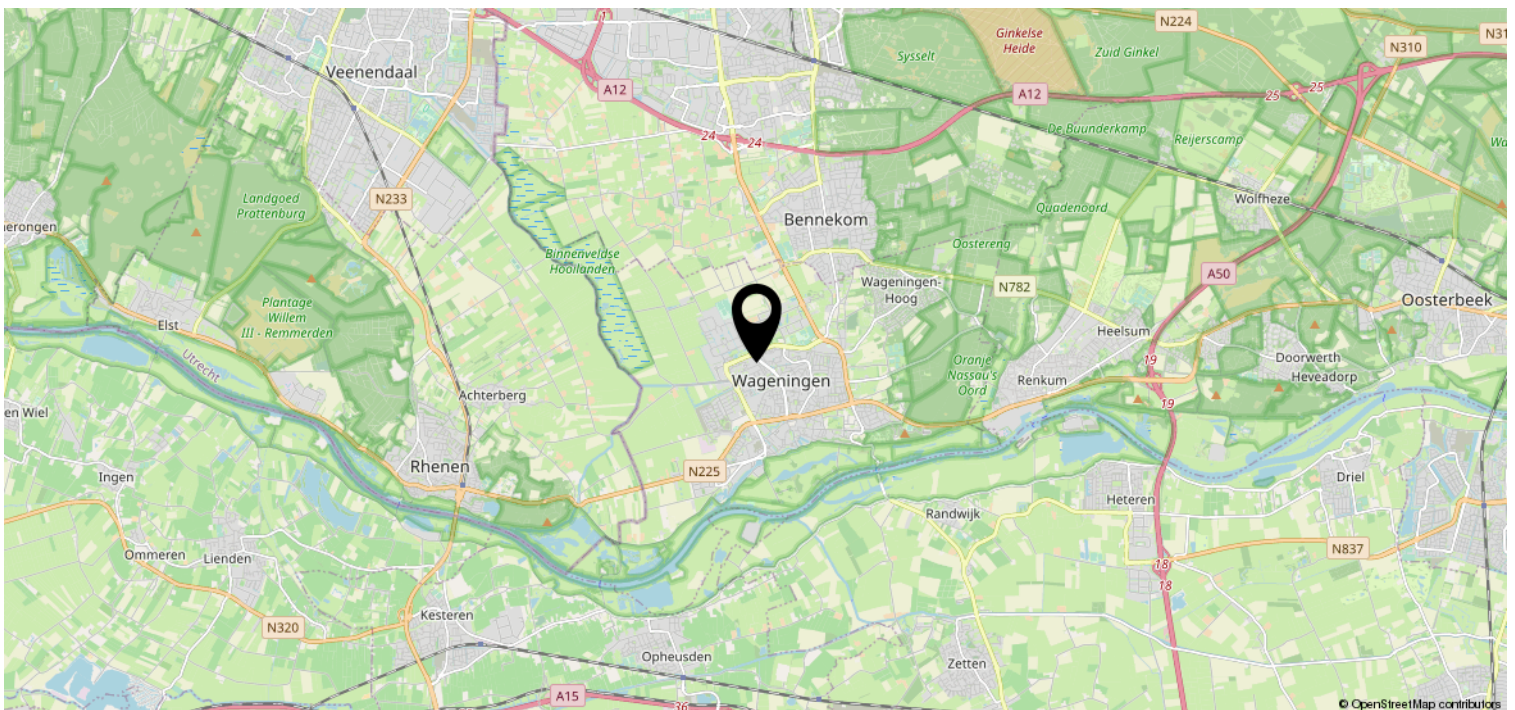
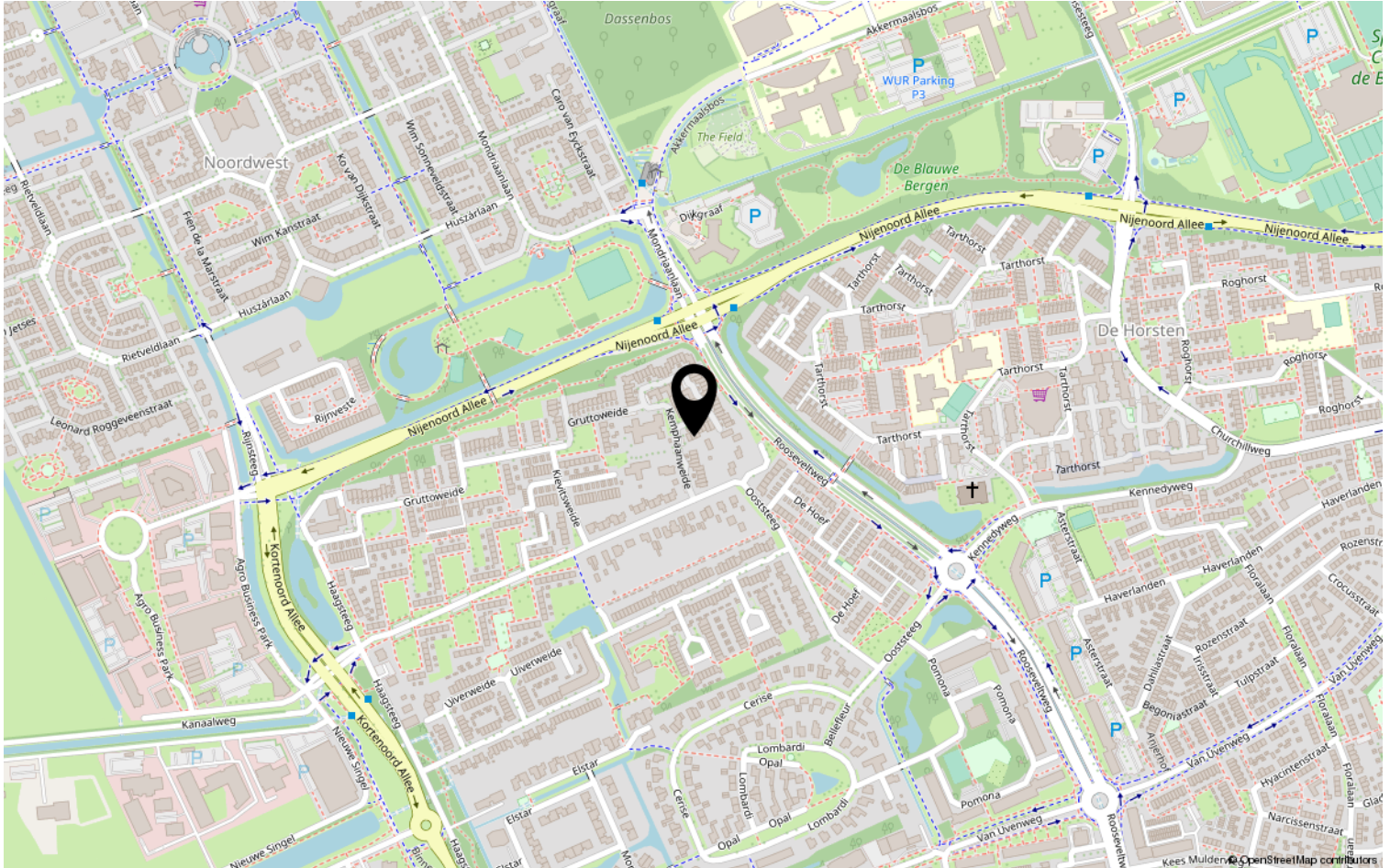
0 5 10 15 20 25m

| | | | |
|-------|----------------------------------|--------------------------------|---|
| 12345 | Deze kaart is noordgericht | Schaal 1: 500 |  |
| 25 | Perceelnummer | Kadastrale gemeente Wageningen | |
| | Huisnummer | Sectie B | |
| | Vastgestelde kadastrale grens | Perceel 8693 | |
| | Voorlopige kadastrale grens | | |
| | Administratieve kadastrale grens | | |
| | Bebouwing | | |

Voor een eensluitend uittreksel, geleverd op 6 maart 2023
De bewaarder van het kadaster en de openbare registers

Aan dit uittreksel kunnen geen betrouwbare maten worden ontleend.
De Dienst voor het kadaster en de openbare registers behoudt zich de intellectuele eigendomsrechten voor, waaronder het auteursrecht en het databankenrecht.

Locatie op de kaart



Lijst van zaken

| | Blijft achter | Gaat mee | Ter overname | NVT |
|--|---------------|----------|--------------|-----|
| Woning - Interieur | | | | |
| (Voorzet) openhaard met toebehoren | | | | X |
| Allesbrander | | | | X |
| Houtkachel | | | | X |
| (Gas)kachels | | | | X |
| Designradiator(en) | X | | | |
| Radiatorafwerking | X | | | |
| Verlichting, te weten | | | | |
| - inbouwspots/dimmers | X | | | |
| - opbouwspots/armaturen/lampen/dimmers | | | | X |
| - losse (hang)lampen | X | | | |
| - | | | | X |
| - | | | | X |
| (Losse)kasten, legplanken, te weten | | | | |
| - Losse kasten | | | X | |
| - | | | | X |
| Raamdecoratie/zonwering binnen, te weten | | | | |
| - gordijnrails | X | | | |
| - gordijnen | | | X | |
| - overgordijnen | | | X | |
| - vitrages | | | X | |
| - rolgordijnen | | | X | |
| - lamellen | | | | X |
| - jaloezieën | | | | X |
| - (losse) horren/rolhorren | | | | X |
| - | | | | X |
| - | | | | X |
| Vloerdecoratie, te weten | | | | |
| - vloerbedekking | X | | | |
| - parketvloer | X | | | |
| - houten vloer(delen) | | | | X |
| - laminaat | | | | X |
| - plavuizen | X | | | |
| - | | | | X |

Lijst van zaken

| | Blijft achter | Gaat mee | Ter overname | NVT |
|---|---------------|----------|--------------|-----|
| Woning - Sanitair/sauna | | | | |
| Sauna met toebehoren | | | | X |
| | | | | X |
| | | | | X |
| Toilet met de volgende toebehoren | | | | |
| - toilet | X | | | |
| - toiletrolhouder | X | | | |
| - toiletborstel(houder) | X | | | |
| - fontein | X | | | |
| - | | | | X |
| - | | | | X |
| Badkamer met de volgende toebehoren | | | | |
| - ligbad | | | | X |
| - jacuzzi/whirlpool | | | | X |
| - douche (cabine/scherf) | X | | | |
| - stoomdouche (cabine) | | | | X |
| - wastafel | | | | X |
| - wastafelmeubel | X | | | |
| - planchet | | | | X |
| - toiletkast | | | | X |
| - toilet | X | | | |
| - toiletrolhouder | X | | | |
| - toiletborstel(houder) | X | | | |
| - | | | | X |
| - | | | | X |
| Woning - Exterieur/installaties/ veiligheid/energiebesparing | | | | |
| Schotel/antenne | | | | X |
| Brievenbus | X | | | |
| Kluis | | | | X |
| (Voordeur)bel | X | | | |
| Alarminstallatie | | | | X |
| (Veiligheids)sloten en overige inbraakpreventie | X | | | |
| Rookmelders | X | | | |
| (Klok)thermostaat | X | | | |
| Airconditioning | | | | X |

Lijst van zaken

| | Blijft achter | Gaat mee | Ter overname | NVT |
|---|---------------|----------|--------------|-----|
| Screens | | | | X |
| Rolluiken | | | | X |
| Zonwering buiten | X | | | |
| Telefoonaansluiting/internetaansluiting | X | | | |
| Veiligheidsschakelaar wasautomaat | | | | X |
| Waterslot wasautomaat | | | | X |
| Zonnepanelen | | | | X |
| Oplaadpunt elektrische auto | | | | X |
| | | | | X |
| | | | | X |
| | | | | X |
| | | | | X |
| | | | | X |
| Warmwatervoorziening, te weten | | | | |
| - CV-installatie | X | | | |
| - boiler | | | | X |
| - geiser | | | | X |
| - | | | | X |
| - | | | | X |
| - | | | | X |
| | | | | |
| Isolatievoorzieningen (voorzetramen/ radiatorfolie etc.), te weten | | | | |
| - | | | | X |
| - | | | | X |
| | | | | |
| Tuin - Inrichting | | | | |
| Tuinaanleg/bestrating | X | | | |
| Beplanting | X | | | |
| | | | | X |
| | | | | |
| Tuin - Verlichting/installaties | | | | |
| Buitenverlichting | X | | | |
| Tijd- of schemerschakelaar/ bewegingsmelder | X | | | |
| | | | | X |
| | | | | |
| Tuin - Bebouwing | | | | |
| Tuinhuis/buitenberging | | | | X |

Lijst van zaken

| | Blijft achter | Gaat mee | Ter overname | NVT |
|-------------------------------------|---------------|----------|-----------------|-----|
| Kasten/werkbank in tuinhuis/berging | | | | X |
| (Broei)kas | | | | X |
| | | | | X |
| | | | | X |
| | | | | |
| Tuin - Overig | | | | |
| Overige tuin, te weten | | | | |
| - (sier)hek | X | | | |
| - vlaggenmast(houder) | X | | | |
| - | | | | X |
| - | | | | X |
| | | | | |
| Overig - Contracten | | | | |
| CV: Nee | | | | |
| Boiler: Nee | | | | |
| Zonnepanelen: Nee | | | | |



Jeltes ten Hoor makelaars

Wie zijn wij?

Wij staan voor makelaars met een missie en voor wonen met persoonlijkheid. Onze missie vertaalt zich in het aan- en verkopen, huren en verhuren en taxeren van onroerend goed in opdracht van onze opdrachtgevers. Een missie die wij elke dag weer met betrokkenheid, kennis, kunde en enthousiasme uitvoeren. Met een team van professionele medewerkers zetten wij ons maximaal in voor de wens van de opdrachtgever.

Naar aanleiding van deze brochure of bezichtiging heeft u wellicht nog enkele vragen. Graag geven wij u de antwoorden daarop. Het zal duidelijk zijn dat de eigenaar benieuwd is naar uw reactie. Vriendelijk verzoeken wij u uw reactie binnen drie dagen te laten weten, ook als de woning minder geschikt voor u blijkt te zijn. Misschien kunnen wij dan toch iets voor u betekenen.

Wij kunnen u bijvoorbeeld assisteren bij het zoeken naar een woning die wél aan uw wensen voldoet. U kunt zich via onze Internetsite gratis inschrijven voor het aanbod dat via ons verkocht wordt. Voor een grotere scoringskans is het verstrekken van een zoek/aankoop-opdracht aan te bevelen. Wij vertellen u hier graag meer over in een persoonlijk gesprek.

Wilt u uw woning verkopen, dan is het aan te raden vrijblijvend te informeren naar de verkoopmogelijkheden, zodat de aan- en verkoop goed op elkaar afgestemd worden.



PLANTSOEN 44 WAGENINGEN

WWW.JELTES-TENHOOR.NL

0317-421225

